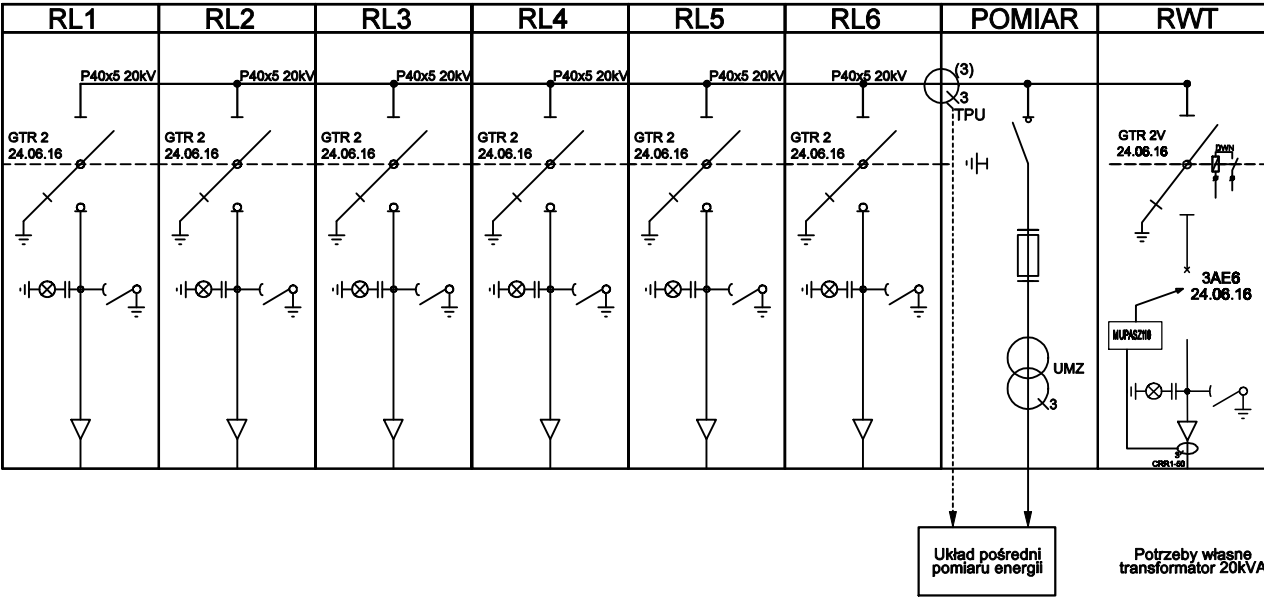
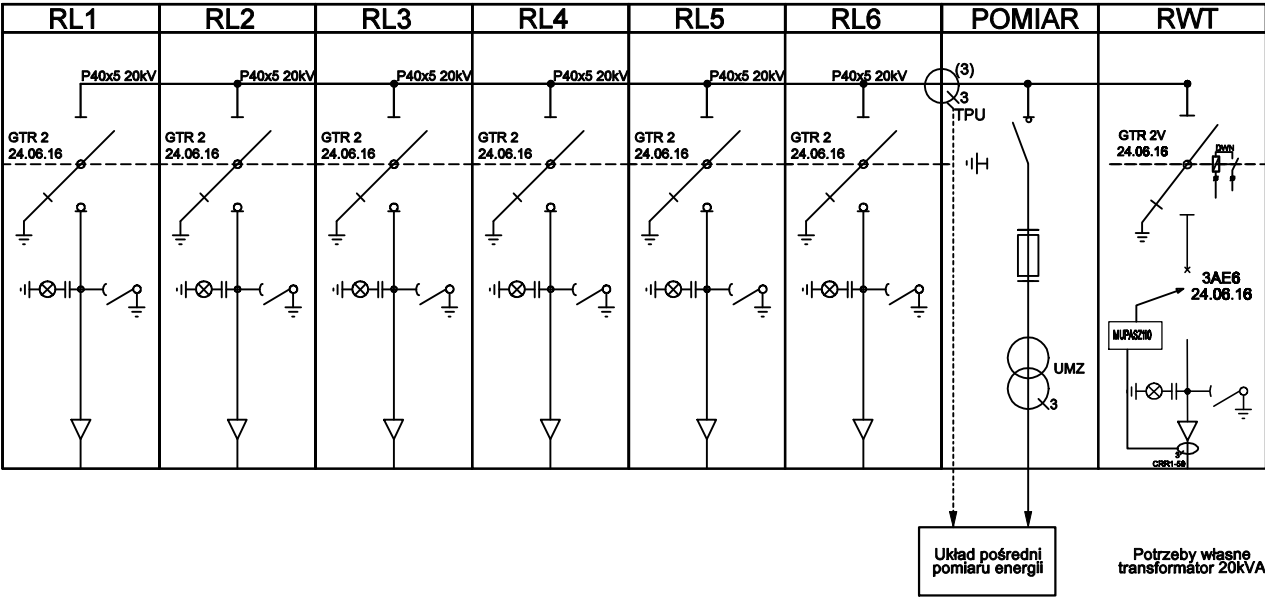


SEKCJA I




SEKCJA II



mgr inż. Adam Kaim

Uprawnienia budowlane do projektowania  
bez ograniczeń w specjalności instalacyjnej  
w zakresie sieci instalacji urządzeń  
elektrycznych i elektroenergetycznych  
SLK/IE3392/05 | SLK/0734/POOE/05

A			
REW.	DATA	ZMIANY I UWAGI	OPRACOWAŁ:
<div><div><b>Katowice</b> AIRPORT®</div><div><b>GÓRNOŚLĄSKIE TOWARZYSTWO LOTNICZE S.A.</b> 44 - 100 KATOWICE, AL. KORFANTEGO 3B</div></div>			
PROJEKTANT:		Projektował::	nr uprawnień
<div><b>investeko</b> <b>INVESTEKO S.A.</b> UL. WOJSKA POLSKIEGO 16G 41-600 ŚWIĘTOCHŁOWICE</div>		mgr inż. Adam Kaim	SLK/0734/POOE/05
INWESTYCJA:			
<b>Koncepcja rozbudowy infrastruktury elektroenergetycznej dla rozwoju stacji ładowania pojazdów elektrycznych na terenie MPL Katowice.</b>			
FAZA PROJEKTU: PROJEKT KONCEPCYJNY			
NAZWA RYS.: Stacja elektroenergetyczna wschód, zachód, zaplecze			
Skala:	Data:	Nr inwestycji:	Typ:
1:100	1:100	GTL KATO	R
Faza:	Branża:	Nr rys:	Rewizja:
PK	ELE	E-03	0